

MOST

v km

staveb.	<u>26·508·02.</u>
provoz.	26·294·49

o 3 otvorech s ocelovými konstrukciami plechovými.

Plán rozdelení podlaží, pražců a stýků.

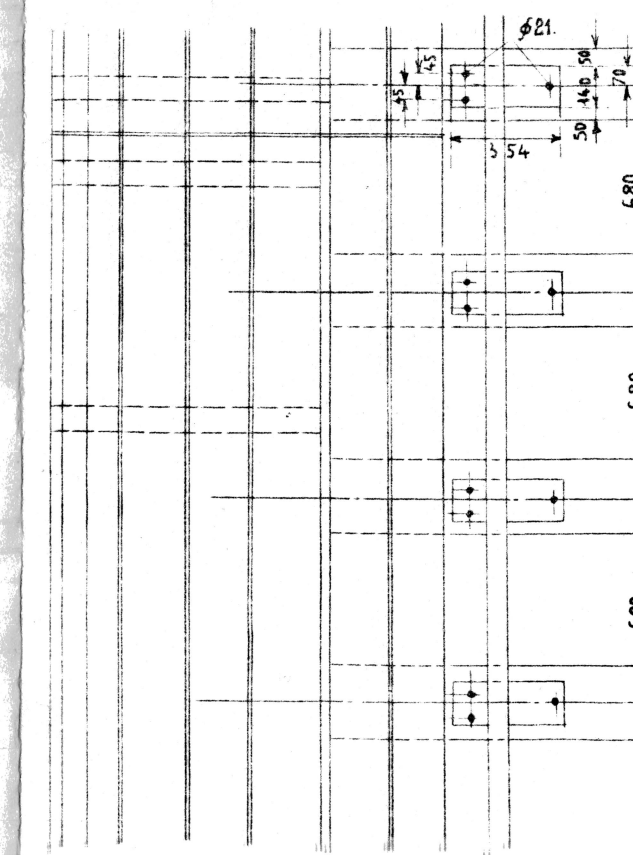
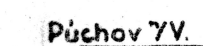
Plán č. 5.

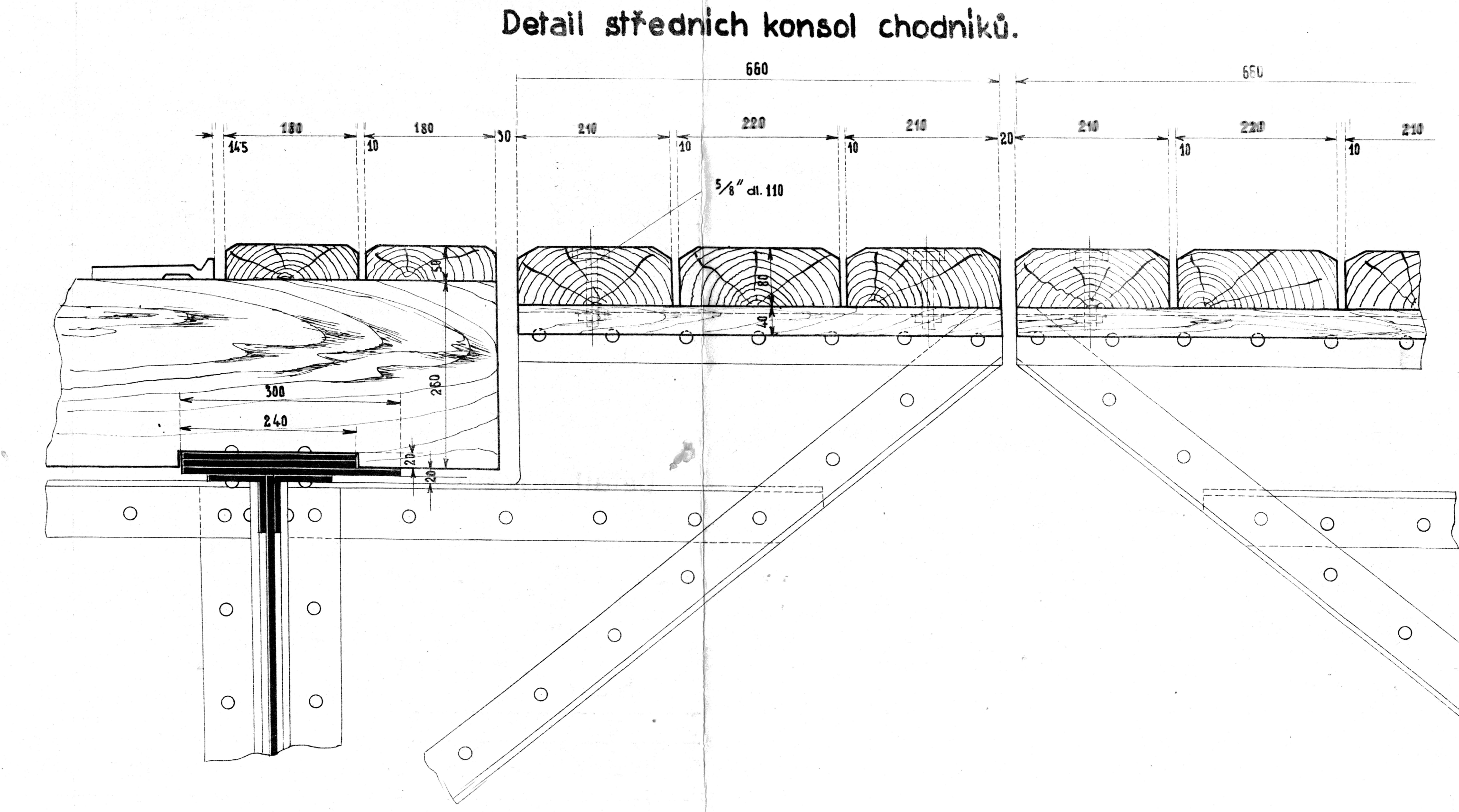
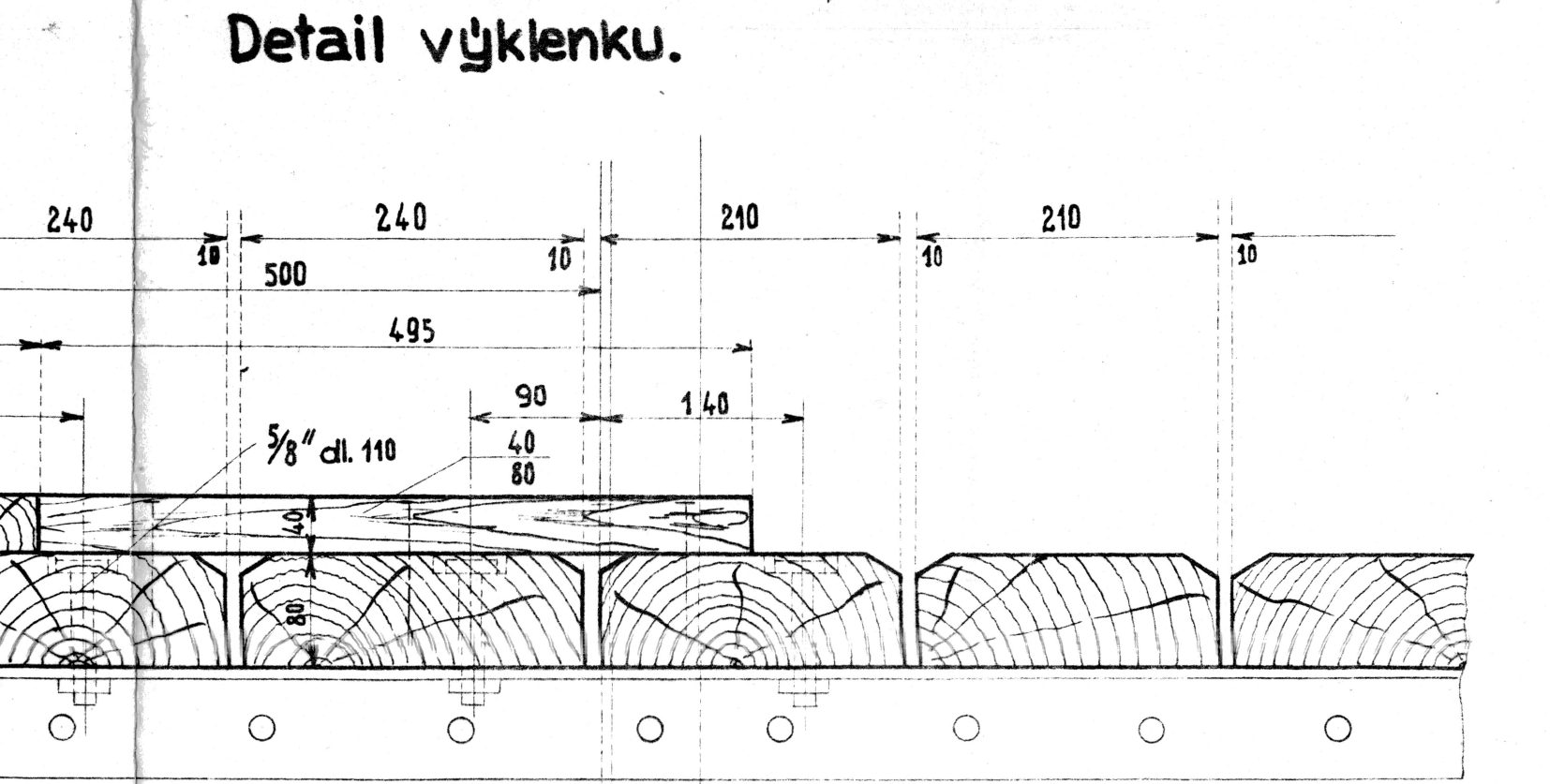
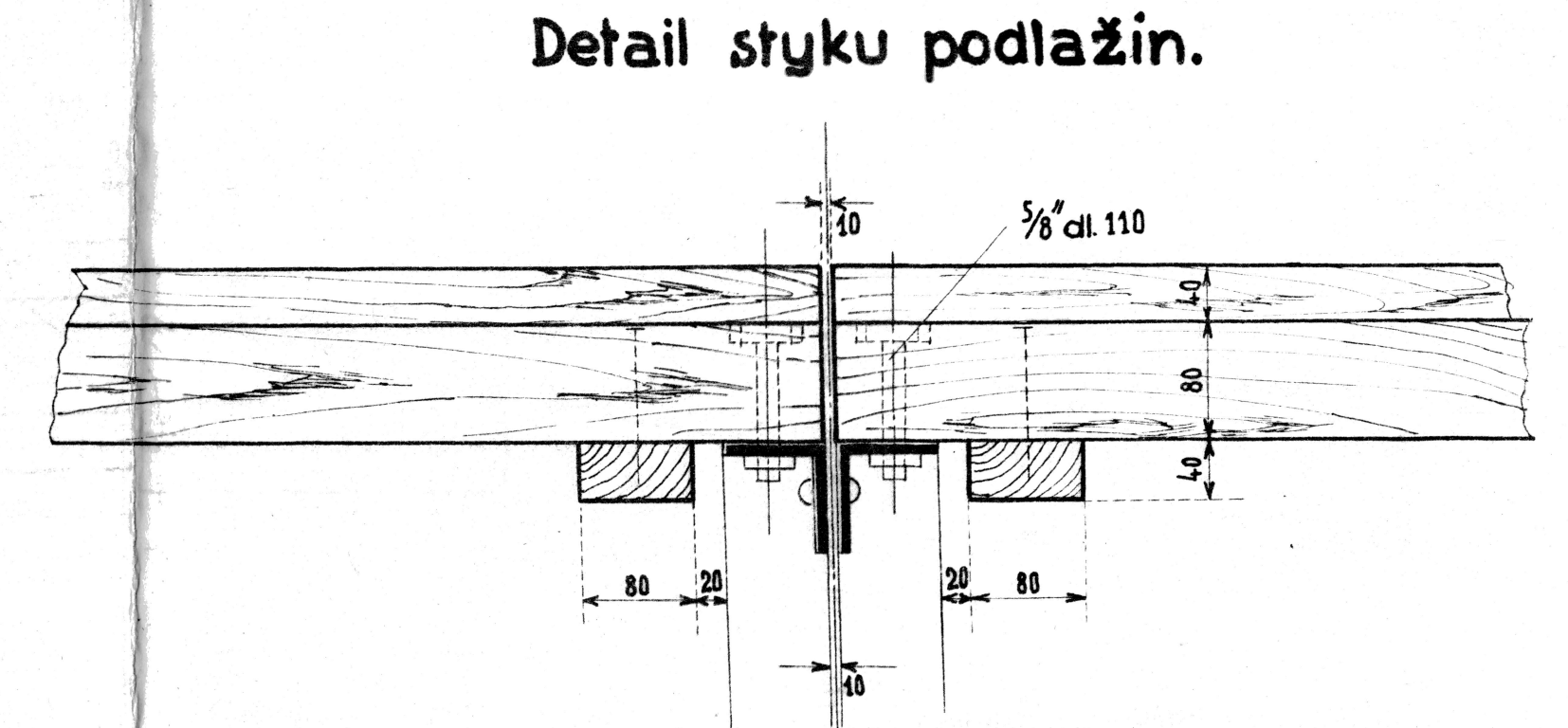
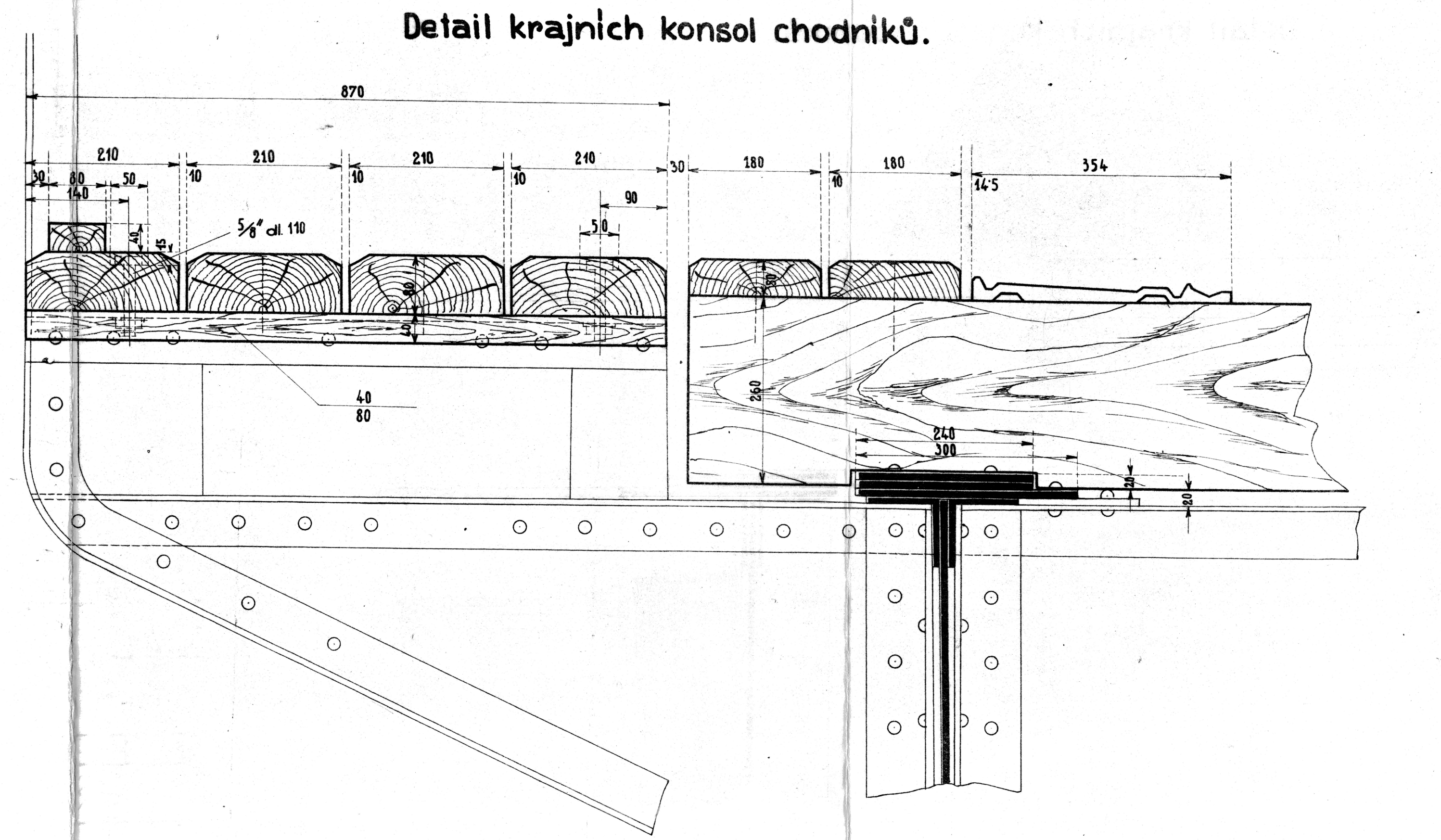
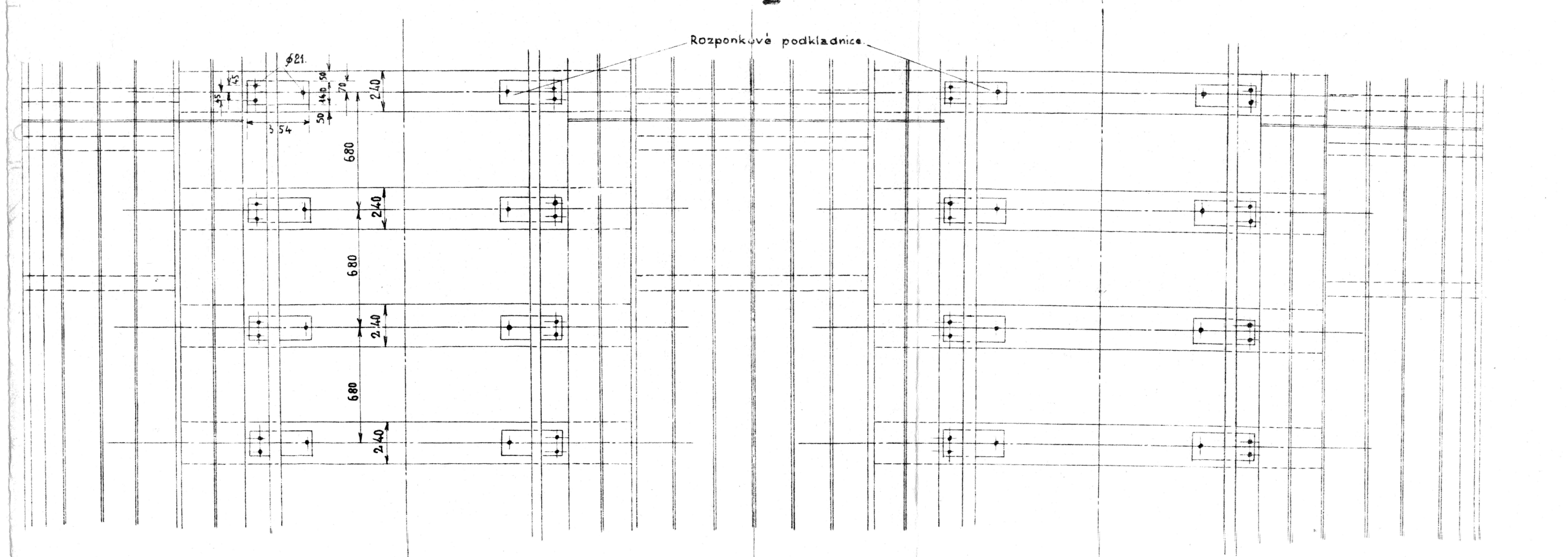
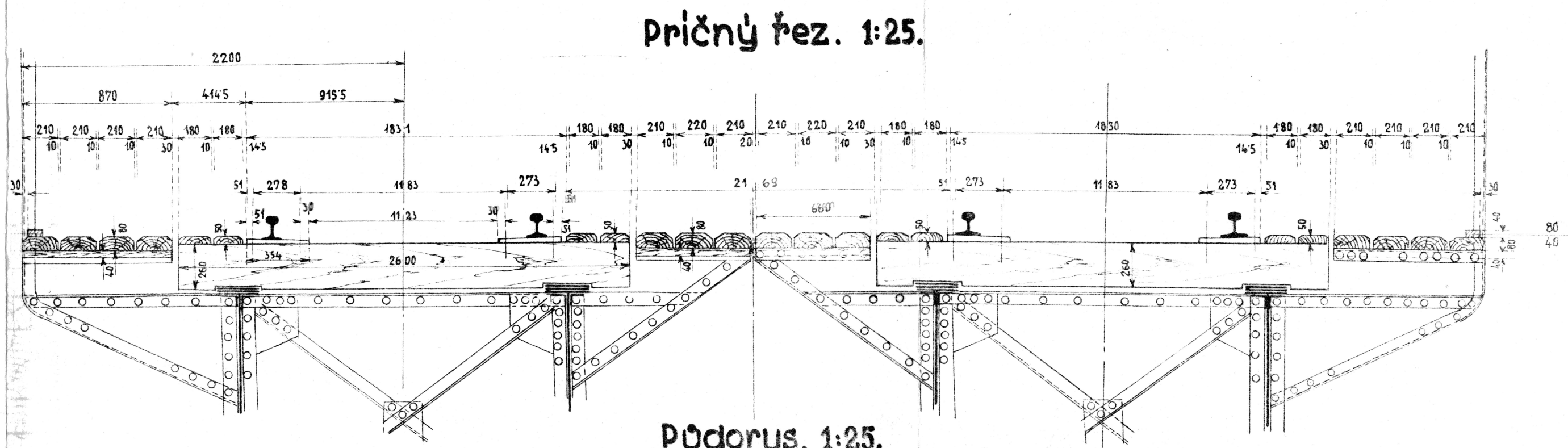
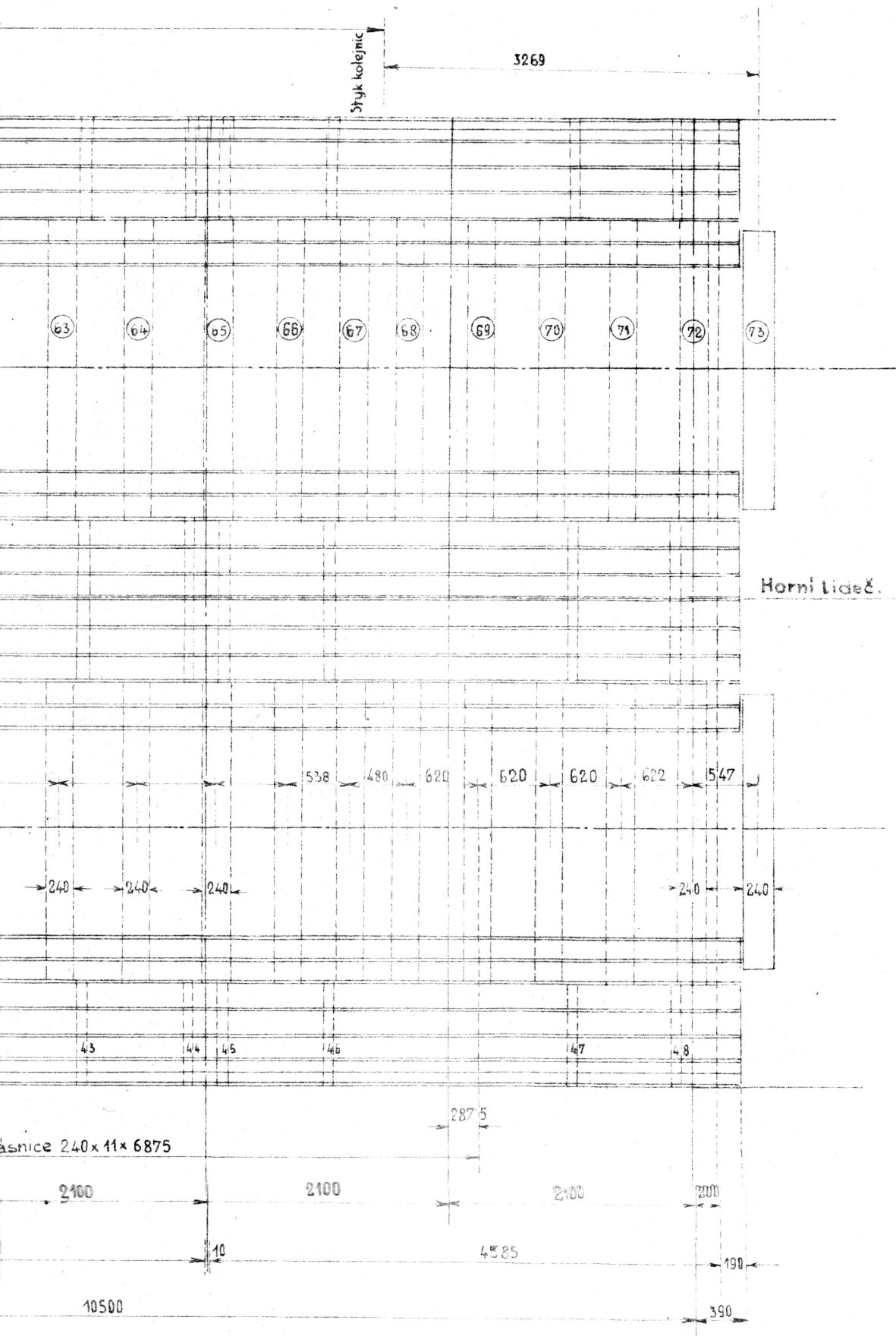
Plán podle provedení.

Přednosta stavební správy:

ing. Sedláček

Měř. 1:50





Podlažiny 8cm silné kusů.				Podlažní		Obrubnice	
Délky v m	Sířky 22cm	5-22cm	5-24cm	5-18cm	4/8cm	Svásky 4/8cm	
4 225	12	2		8	2	Délky v m kusů	
3 83	12	2		8	2	0 87	90
4 13	12	2		8	2	0 65	96
2 35	24	4		16	4	1 37	6
4 11	48	8		32	8	0 50	2
2 05	12	2		8	2	Celkem kusů 146	
2 39	12	2		8	2		
4 19	12	2		8	2		
4 585	12	2		8	2		
1 92			4				
2 10			4				

Podlažiny 8cm silné kusů.				Podlažní		Obrubnice	
Délky v m	Sířky 22cm	5-22cm	5-24cm	5-18cm	4/8cm	Svásky 4/8cm	
4 225	12	2		8	2	Délky v m kusů	
3 83	12	2		8	2	0 87	90
4 13	12	2		8	2	0 65	96
2 35	24	4		16	4	1 37	6
4 11	48	8		32	8	0 50	2
2 05	12	2		8	2	Celkem kusů 146	
2 39	12	2		8	2		
4 19	12	2		8	2		
4 585	12	2		8	2		
1 92			4				
2 10			4				

Obrubnice 40/80mm 8 kusů a 8 4 85m.

Podlažiny 8cm silné kusů.				Podlažní		Obrubnice	
Délky v m	Sířky 22cm	5-22cm	5-24cm	5-18cm	4/8cm	Svásky 4/8cm	
4 225	12	2		8	2	Délky v m kusů	
3 83	12	2		8	2	0 87	90
4 13	12	2		8	2	0 65	96
2 35	24	4		16	4	1 37	6
4 11	48	8		32	8	0 50	2
2 05	12	2		8	2	Celkem kusů 146	
2 39	12	2		8	2		
4 19	12	2		8	2		
4 585	12	2		8	2		
1 92			4				
2 10			4				

Pražce.
U pohyblivých lož. půdních opěrky ① 0 38 x 0 24 x 2 48 kusů 2.
" pevných " ližetské " ⑦ 0 26 x 0 24 x 2 40 " 2.
" dilatačních plechů střed pilů ② 0 30 x 0 26 x 2 60 " 4.
Běžné 0 24 x 0 26 x 2 60 " 138.

Srouby: 5/8" dl. 110 m/m. kusů 280.

Navrhl za firmu ing. B. Krýsa a Posista A.S.: *Hydraz*
Zkoušel za stavební správu v Trenč. Teplo: *Ing. Kukučka*